

Produktová řada ENERGIE A++

Podmínky produktu jsou:

1. Produktová řada ENERGIE A++ je určena novým i stávajícím zákazníkům.
2. Smluvní úvazek na dobu neurčitou s výpovědní dobou 3 měsíce.
3. Cena silové elektřiny je pro produktovou řadu ENERGIE A++ stanovována pro každou hodinu dodávky zvlášť. Cena každé hodiny se rovná ceně vzniklé obchodováním na denním trhu zajišťovaným operátorem trhu OTE a.s. Výše cen je k dispozici na adrese <http://www.ote-cr.cz/zverejnovani-dat/kratkodoby-obchod-a-vyrovnavaci-trh/denni-trh>. Ceny jsou uváděny v EUR. Pro přepočítání na Kč se použijí denní kurzy ČNB střed, jež jsou k dispozici na téže adrese. Výsledná cena silové elektřiny je určena jako součet součinů hodinových spotřeb a hodinových cen dosažených obchodováním na denním trhu zajišťovaným OTE a.s. a vydělených naměřenou spotřebou za dané období.
4. V případě dvoutarifních distribučních sazeb bude obchodní složka ceny silové elektřiny účtována stejně pro vysoký i nízký tarif zákazníka.
5. Naměřená spotřeba u zákazníků s měřením typu „C“ je do hodinových spotřeb rozložena dle přiděleného, teplotně přepočítaného typového diagramu dodávky TDD, u zákazníků s průběhovým měřením typu „A, B“ hodinová spotřeba odpovídá skutečně naměřené hodinové spotřebě v odběrném místě.
6. V případě nového zákazníka bude dodávka za podmínek produktové řady ENERGIE A++ zahájena okamžikem zahájení dodávek. V případě stávajících zákazníků bude dodávka za podmínek produktové řady ENERGIE A++ zahájena dnem následujícím po uplynutí sjednané doby trvání současné produktové řady, pokud se zákazníkem nebylo sjednáno jinak. Přesné datum zahájení dodávek za podmínek produktové řady ENERGIE A++ bude zákazníkovi potvrzeno na nejbližší periodické vyúčtovací faktuře.
7. Zákazník má možnost si kdykoliv v průběhu smluvního vztahu pro následující období sjednat libovolný produkt z aktuální produktové nabídky společnosti.

Ceník poplatků platný od 1. 1. 2014 zahrnuje následující poplatky vztahující se na odběrné místo související s odběrem elektrické energie/zemního plynu uvedené v Kč vč. DPH, poplatky za upomínky nepodléhají účtování DPH:

Smluvní poplatek podle ustanovení čl. K, odst. 8., 9., 10 VOP týkající se předčasného ukončení Smlouvy činí pro domácnosti za každé odběrné místo 6 050 Kč. SMS upomínka a první upomínka není zpoplatněna. Každá další upomínka je zpoplatněna částkou 200 Kč. Poplatek za poslední výzvu před přerušením dodávky činí 400 Kč. Poplatek za přerušení dodávek (hladina NN) a poplatek za znovupřipojení (hladina NN) činí 907,50 Kč. Poplatek za přerušení dodávky (hladina VN, VVN) a poplatek za znovupřipojení (hladina VN, VVN) činí 2117,50 Kč. Poplatek za náklady spojené se zahájením procesu přerušení dodávky činí 807,07 Kč. Poplatek za náklady na marný výjezd technika činí 726 Kč, který je účtován již v případě vystavení pracovního příkazu technikovi. Poplatek distribuční společnosti související s vystavením mimořádné vyúčtovací faktury u zemního plynu činí v distribučním území RWE GasNet, s.r.o. 83,49 Kč, v distribučním území Pražská plynárenská Distribuce, a.s. činí 93,17 Kč. Poplatek za mimořádný odečet spotřeby zemního plynu provedený technikem distribuční společnosti dle platného ceníku distribuční společnosti činí v distribučním území RWE GasNet, s.r.o. 323,07 Kč, v distribučním území Pražská plynárenská Distribuce, a.s. činí 302,50 Kč. Vystavení mimořádné vyúčtovací faktury na základě požadavku zákazníka a nahlášeného samoodečtu k 31.12. není zpoplatněno. Vystavení opisu faktury/ daňového dokladu není zpoplatněno. Poplatek za vystavení splátkového kalendáře činí 121/242 Kč. Poplatek za službu Průkaz garance nižší ceny činí 25,41 Kč a je účtován měsíčně za každé odběrné místo pouze u produktových řad Garance. NN = nízké napětí (0,4-1kV), VN = vysoké napětí (1-52kV), VVN = velmi vysoké napětí (52-300kV)

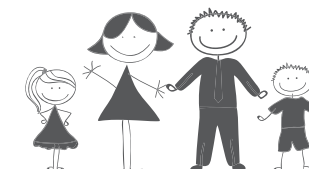
CENÍK 2015

elektřina pro domácnosti

ENERGIE A++



Platné pro všechna
distribuční území



Zákaznické centrum

Na Poříčí 24–26, 110 00 Praha 1

Po-Čt 8:00 - 17:00 | Pá 8:00 - 13:30

Zákaznická linka **840 10 10 10**

Po-Pá 7:00 - 20:00 | So-Ne 9:00 - 17:30

kontakt@bohemiaenergy.cz | www.bohemiaenergy.cz

V.....

dne

.....
podpis zákazníka

CENY PRODUKTOVÉ ŘADY **ENERGIE A++** PLATÍ PRO VŠECHNA DISTRIBUČNÍ ÚZEMÍ CENY PRO **DOMÁCNOSTI** PLATNÉ OD 1. 7. 2015



DISTRIBUCE ELEKTŘINY

tvorí až 60% z konečné ceny,
je pevně stanovená

DANĚ

daň
z elektřiny

SILOVÁ ELEKTŘINA

srozumitelné
a transparentní ceny

KONEČNÁ CENA ELEKTŘINY

vaše cena
elektřiny

Produkt	REGULOVANÉ PLATBY ZA DOPRAVU ELEKTŘINY											SILOVÁ ELEKTŘINA			KONEČNÁ CENA				
	CENA ZA DISTRIBUCI V SÍTI NÍZKÉHO NAPĚTÍ																		
	Měsíční plat za rezervovaný příkon podle jmenovité proudové hodnoty hlavního jističe před elektroměrem											Cena za distribuované množství elektřiny			Ostatní služby Kč/MWh				
	Distribuční sazba	Do 3x10 A do 1x25 A včetně	Nad 3x10 A do 3x16 A včetně	Nad 3x16 A do 3x20 A včetně	Nad 3x20 A do 3x25 A včetně	Nad 3x25 A do 3x32 A včetně	Nad 3x32 A do 3x40 A včetně	Nad 3x40 A do 3x50 A včetně	Nad 3x50 A do 3x63 A včetně	Nad 3x63 A za každý 1A	Nad 1x25 A za každý 1 A	VT Kč/MWh	NT Kč/MWh	Cena systémových služeb	Cena na podporu výkupu elektřiny	Cena za činnost zúčtování OTE	Daň z elektřiny Kč/MWh		
Home Standard 24	Regulovaná část Tuto část dodavatel nemůže ovlivnit.																		
Home Aku 8																			
Home Aku 16																			

REGULOVANÉ PLATBY ZA DOPRAVU ELEKTŘINY

Ceny distribuce jsou stanoveny příslušným cenovým rozhodnutím Energetického regulačního úřadu. Součástí ceny je daň z elektřiny, která je účtována dle platných právních předpisů a za zákazníky ji odvádí dodavatel.

SILOVÁ ELEKTŘINA

Pevná cena za měsíc je u silové elektřiny stanovena na 2 Kč za den (2,41 Kč včetně DPH) za odběrné místo.

Cena silové elektřiny pro VT i NT pro všechny distribuční sazby se skládá z:

- » ceny za nákup na trhu a za zákaznický servis ve výši 125 Kč (151,25 Kč včetně DPH) za 1 MWh
- » a ceny silové elektřiny stanovené dle produkto- vých podmínek produkto- vé řady ENERGIE A++ .

Od roku 2008 je součástí ceny elektřiny také daň z elektřiny. Sazba daně je 28,30 Kč (34,24 Kč včetně DPH) za 1 MWh a za zákazníky ji odvádí dodavatel.

Všechny ceny jsou uváděny v Kč a bez DPH (v závorce orientační cena s DPH). Sazba DPH je 21% (aktuální dle platných právních předpisů). Ceny s DPH jsou zaokrouhleny na dvě desetinná místa.

VT – vysoký, tarif
NT – nízký tarif
MWh – megawatthodina (1 MWh = 1000 kWh).

