

Produktová řada ENERGIE A++

Podmínky produktu jsou:

1. Produktová řada ENERGIE A++ je určena novým i stávajícím zákazníkům.
2. Smluvní úvazek na dobu neurčitou s výpovědní dobou 3 měsíce.
3. Cena odebraného zemního plynu je pro produktovou řadu ENERGIE A++ stanovována pro každý den dodávky zvlášť. Cena každého dne se rovná ceně Spot reference price vzniklé obchodováním na denním trhu zajišťovaným CEGH Czech Gas Exchange. Výše cen je k dispozici na adrese <http://www.cegh.at/exchange-cz>. Ceny jsou uváděny v EUR. Pro přepočítání na Kč se použijí denní kurzy ČNB střed, jež jsou k dispozici na adrese www.cnb.cz. Výsledná cena odebraného zemního plynu je určena jako součet součinů denních spotřeb a denních cen dosažených obchodováním na denním trhu zajišťovaným CEGH Czech Gas Exchange vydělených naměřenou spotřebou za dané období.
4. Naměřená spotřeba u zákazníků s měřením typu „C“ je do denních spotřeb rozložena dle přiděleného, teplotně přepočítaného typového diagramu dodávky TDD, u zákazníků s průběhovým měřením typu „A, B“ denní spotřeba odpovídá skutečně naměřené denní spotřebě v odběrném místě.
5. V případě nového zákazníka bude dodávka za podmínek produktové řady ENERGIE A++ zahájena okamžikem zahájení dodávek. V případě stávajících zákazníků bude dodávka za podmínek produktové řady ENERGIE A++ zahájena dnem následujícím po uplynutí sjednané doby trvání současné produktové řady, pokud se zákazníkem nebylo sjednáno jinak. Přesné datum zahájení dodávek za podmínek produktové řady ENERGIE A++ bude zákazníkovi potvrzeno na nejbližší periodické vyúčtovací faktuře.
6. Zákazník má možnost si kdykoliv v průběhu smluvního vztahu pro následující období sjednat libovolný produkt z aktuální produktové nabídky společnosti.

Ceník poplatků platný od 1. 1. 2014 zahrnuje následující poplatky vztahující se na odběrné místo související s odběrem elektrické energie/zemního plynu uvedené v Kč vč. DPH, poplatky za upomínky nepodléhají účtování DPH:

Smluvní poplatek podle ustanovení čl. K, odst. 8., 9., 10 VOP týkající se předčasného ukončení Smlouvy činí pro domácnosti za každé odběrné místo 6 050 Kč. SMS upomínka a první upomínka není zpoplatněna. Každá další upomínka je zpoplatněna částkou 200 Kč. Poplatek za poslední výzvu před přerušením dodávky činí 400 Kč. Poplatek za přerušení dodávek (hladina NN) a poplatek za znovupřipojení (hladina NN) činí 907,50 Kč. Poplatek za přerušení dodávky (hladina VN, VVN) a poplatek za znovupřipojení (hladina VN, VVN) činí 2117,50 Kč. Poplatek za náklady spojené se zahájením procesu přerušení dodávky činí 807,07 Kč. Poplatek za náklady na marný výjezd technika činí 726 Kč, který je účtován již v případě vystavení pracovního příkazu technikovi. Poplatek distribuční společnosti související s vystavením mimořádné vyúčtovací faktury u zemního plynu činí v distribučním území RWE GasNet, s.r.o., 83,49 Kč, v distribučním území Pražská plynárenská Distribuce, a.s., činí 93,17 Kč. Poplatek za mimořádný odečet spotřeby zemního plynu provedený technikem distribuční společnosti dle platného ceníku distribuční společnosti činí v distribučním území RWE GasNet, s.r.o., 323,07 Kč, v distribučním území Pražská plynárenská Distribuce, a.s., činí 302,50 Kč. Vystavení mimořádné vyúčtovací faktury na základě požadavku zákazníka a nahlášeného samoodečtu k 31.12. není zpoplatněno. Vystavení opisu faktury / daňového dokladu není zpoplatněno. Poplatek za vystavení splátkového kalendáře činí 121/242 Kč. Poplatek za službu Průkaz garance nižší ceny činí 25,41 Kč a je účtován měsíčně za každé odběrné místo pouze u produktových řad Garance. NN = nízké napětí (0,4-1 kV), VN = vysoké napětí (1-52 kV), VVN = velmi vysoké napětí (52-300 kV)

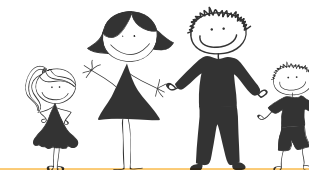
CENÍK 2016

zemní plyn pro domácnosti

ENERGIE A++



Platné pro všechna
distribuční území



Zákaznické centrum

Na Poříčí 24–26, 110 00 Praha 1

Po-Čt 8:00 - 17:00 | Pá 8:00 - 13:30

Zákaznická linka **840 10 10 10**

Po-Pá 7:00 - 20:00 | So-Ne 9:00 - 17:30

kontakt@bohemiaenergy.cz | **www.bohemiaenergy.cz**

V.....

dne

.....
podpis zákazníka

CENY PRODUKTOVÉ ŘADY **ENERGIE A++** PLATÍ PRO VŠECHNA DISTRIBUČNÍ ÚZEMÍ CENY PRO **DOMÁCNOSTI** PLATNÉ OD 1. 1. 2016



DISTRIBUCE PLYNU

tvoří až 30%
z konečné ceny,
je pevně stanovená

DANĚ

+ domácnosti
osvobozeny
od daně z plynu

ODEBRANÝ ZEMNÍ PLYN

+ srozumitelné
a transparentní
ceny

KONEČNÁ CENA PLYNU

= vaše
cena
plynu

ROČNÍ ODBĚR
V ODBĚRNÉM MÍSTĚ

kWh/rok

do 1 890

nad 1 890 do 7 560

nad 7 560 do 15 000

nad 15 000 do 20 000

CENA DISTRIBUCE

Cena za služby
operátora trhu

Pevná cena
za odebraný
zemní plyn

Stálý měsíční
plat

Kč/kWh

Kč/kWh

Kč/měsíc

Regulovaná část

Tuto část dodavatel nemůže ovlivnit.

CENA ZA ODEBRANÝ ZEMNÍ PLYN A OSTATNÍ SLUŽBY DODÁVKY

Stálý plat

+
Cena za nákup na trhu
a zákaznický servis ve výši
110 (133,10) Kč/MWh
zemního plynu
+
Cena za zemní plyn

CELKOVÁ KONEČNÁ CENA

Cena distribuce

+
Cena odebraného zemního plynu

REGULOVANÉ PLATBY ZA DOPRAVU PLYNU

Ceny distribuce jsou stanoveny příslušným cenovým rozhodnutím Energetického regulačního úřadu.

CENA ZA ODEBRANÝ ZEMNÍ PLYN A OSTATNÍ SLUŽBY DODÁVKY

Stálý plat je u zemního plynu stanoven na 2 Kč za den (2,42 Kč včetně DPH) za odběrné místo.

Cena za odebraný zemní plyn pro všechna pásma spotřeb se skládá z:

- » ceny za nákup na trhu a zákaznický servis ve výši 110 Kč (133,10 Kč včetně DPH) za 1 MWh,
- » a ceny za zemní plyn stanovené dle produktových podmínek produktové řady ENERGIE A++.

Domácnosti jsou osvobozeny od daně ze zemního plynu.

Všechny ceny jsou uváděny v Kč a bez DPH (v závorce orientační cena s DPH). Sazba DPH je 21% (aktuální dle platných právních předpisů). Ceny s DPH jsou zaokrouhleny na dvě desetinná místa.

